

ИНСТРУКЦИЯ

для проведения проверки кассового чека с QR-кодом контрольно-кассовой машины с функцией передачи данных в режиме онлайн

Проверить контрольно-кассовый чек с QR-кодом пробитый ККМ с функцией передачи данных в режиме онлайн (ККМ онлайн) на факт его поступления на централизованный сервер ГНС, можно двумя способами.

1. Посредством Вашего смартфона, подключенного к интернет связи.

Скачав мобильное приложение «Сканер штрих-кодов» через Play market либо «QR Scanner» на App store (в зависимости от Вашего смартфона) запустите мобильное приложение на своем смартфоне.

Наведите объектив камеры на картинку QR-кода.

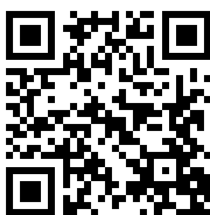
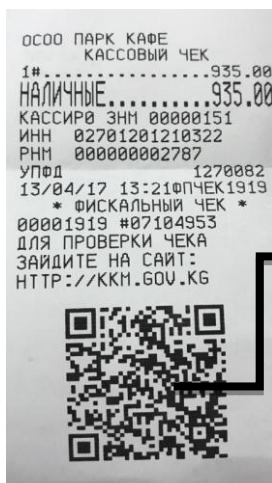
Код распознается автоматически либо нажатием на соответствующую кнопку для активации сканера. После, на экране появится информация, зашифрованная в QR-коде.

Затем через браузер автоматически открывается сайт www.kkm.gov.kg - где на экран выводится информация по совершенным покупкам и сделкам.



Ссылочно

QR-код (quick response) - это новый вид штрих-кода, в котором кодируется разная информация (наименование товара, сумма покупки, адрес магазина, номера и т.д.). Его используют для компактного кодирования определенной информации, которую можно быстро считать с помощью специальных сканеров.



QR-код позволяет: автоматически считывать различные данные и помещать большое количество информации в небольшую картинку.

2. На официальных сайтах www.sti.gov.kg (в банере «ККМ онлайн») и www.kkm.gov.kg предусмотрен раздел «Сервис проверки и хранения чеков».

В котором, путем ручного ввода необходимых данных с выбитого чека с ККМ онлайн и кликнув «Проверить чек», можно проверить факт его поступления на централизованный сервер ГНС при ПКР.

ПРОВЕРКА ЧЕКА

Регист-й номер ККМ:*

Номер чека:*

Сумма:*

Требование пробивать контрольно-кассовые чеки направлено на создание благоприятных условий по трем нижеуказанным направлениям:

1) Защита прав покупателя (клиента). Чеки, выдаваемые покупателю, становятся все более информативные и позволяют клиенту любого интеллектуального уровня разобраться в правильности оформления покупок. При необходимости чек является полноценным документом, обеспечивающим покупателю возможность возврата конкретного товара, не удовлетворяющего его по объективным причинам. В ряде стран практикуется сокращение муниципальных налогов с физического лица при предъявлении им чеков на покупки, сделанные в этом муниципальном округе.

2) Защита пользователя ККМ. Для владельца предприятия наиболее важным фактором является возможность контроля за работой продавцов, а также автоматизированного складского и бухгалтерского учета на предприятии.

3) Контроль за доходами. Все вышеуказанные достоинства ККМ проявляется только при соблюдении законопослушными пользователями всех правил применения ККМ. Умышленные искажения информации о проведенных денежных расчетах могут привести к злоупотреблениям в части сокрытия доходов. Многие нарушения могут быть пресечены чисто организационными мерами, такие как контрольные обследования и налоговые посты по вопросу применения ККМ. С целью исключения злоупотреблений, кассы оснащаются фискальной памятью, обеспечивающей обязательное хранение информации обо всех денежных расчетах и позволяющей контролирующим органам получать сведения о доходах за любой период работы предприятия.

**Перечень видов деятельности
1 и 2 этапа Графика внедрения, где используются контрольно-кассовые
машины с функцией передачи данных в режиме онлайн**

№	Виды деятельности, осуществляемые субъектами
1	Реализация горюче-смазочных материалов на автомобильных заправочных станциях (АЗС)
2	Реализация лекарственных средств в аптеках
3	Реализация товаров в стационарных точках торговли с торговой площадью более 200 кв. метров
4	Реализация товаров в стационарных точках торговли с торговой площадью от 100 до 200 кв. метров
5	Реализация товаров и предоставление услуг в точках, расположенных в торговых центрах
6	Медицинские услуги в стационарных помещениях с площадью свыше 150 кв. метров и услуги медицинских лабораторий
7	Медицинские услуги в стационарных помещениях с площадью до 150 кв. метров
8	Услуги общественного питания с количеством посадочных мест более 200 и/или с площадью свыше 300 кв. метров
9	Услуги общественного питания с количеством посадочных мест от 100 до 200 и/или с площадью свыше 200 кв. метров
10	Деятельность, осуществляемая на основе обязательного патента

По всем интересующим вопросам звонить в колл- центр ГНС 194 или по номеру 61-03-68